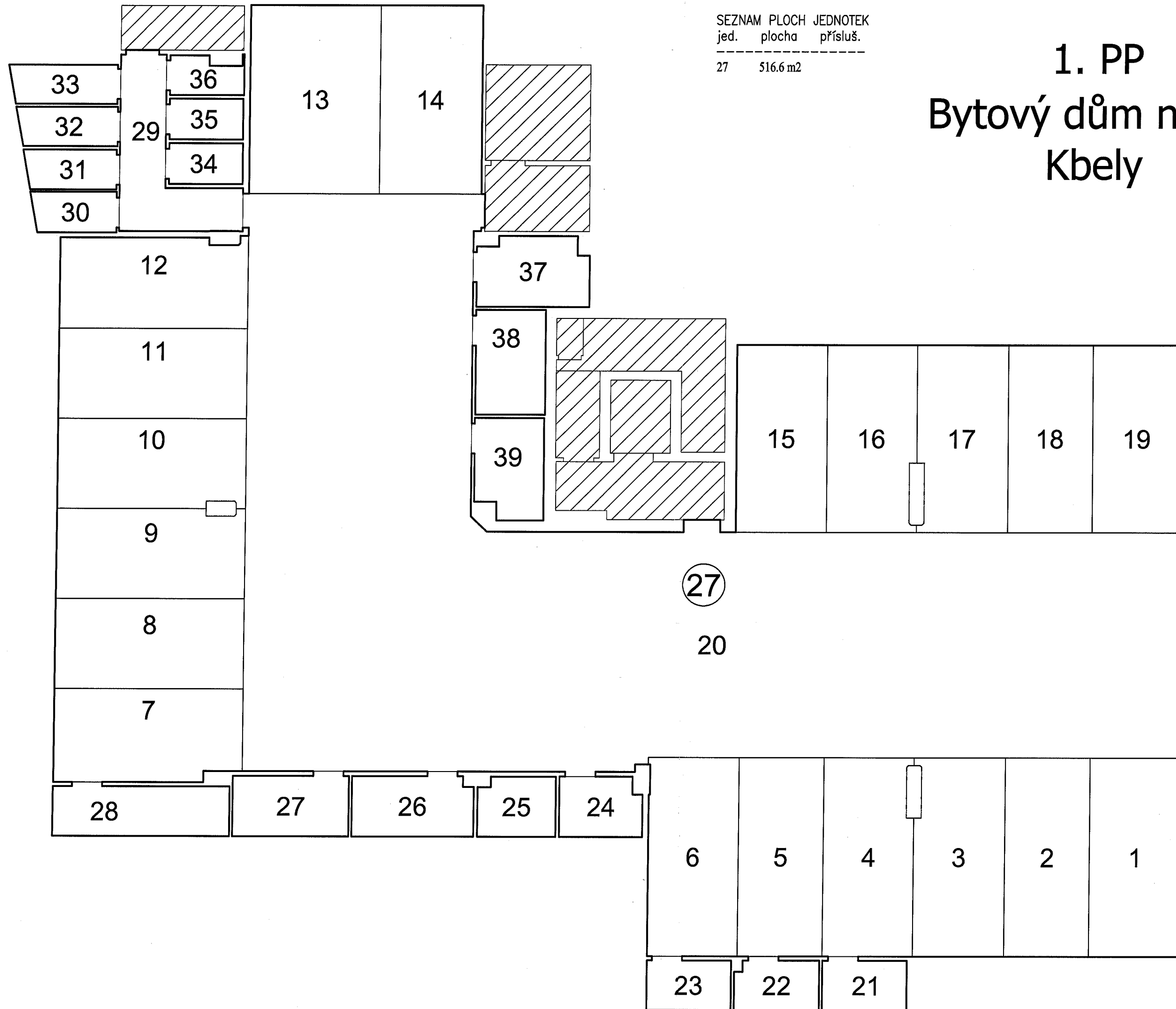
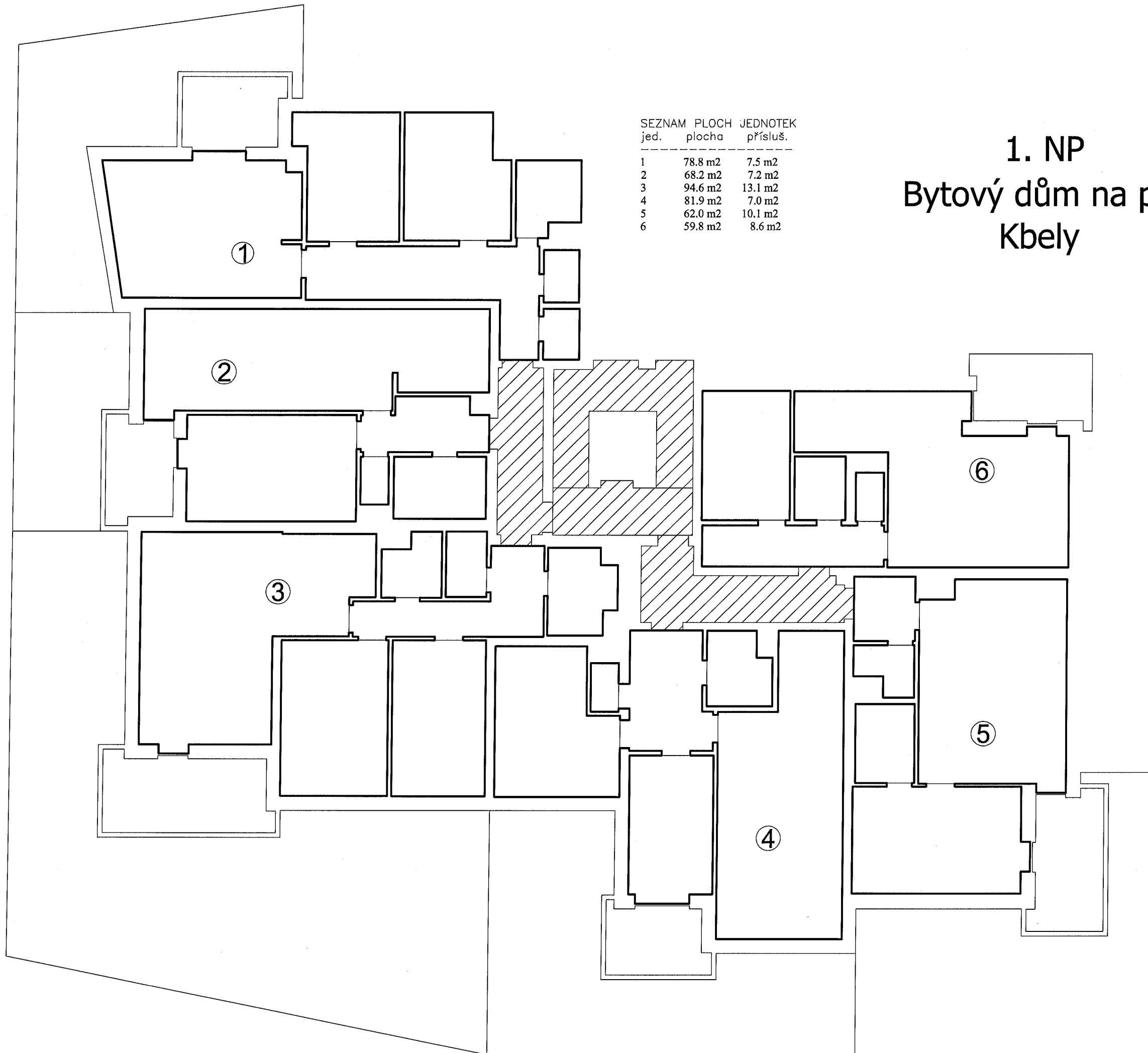


SEZNAM PLOCH JEDNOTEK
jed. plocha přísluř.
27 516.6 m²

1. PP Bytový dům na p.č. 6/5 Kbely





SEZNAM PLOCH JEDNOTEK		
jed.	plocha	přísluř.
1	78.8 m ²	7.5 m ²
2	68.2 m ²	7.2 m ²
3	94.6 m ²	13.1 m ²
4	81.9 m ²	7.0 m ²
5	62.0 m ²	10.1 m ²
6	59.8 m ²	8.6 m ²

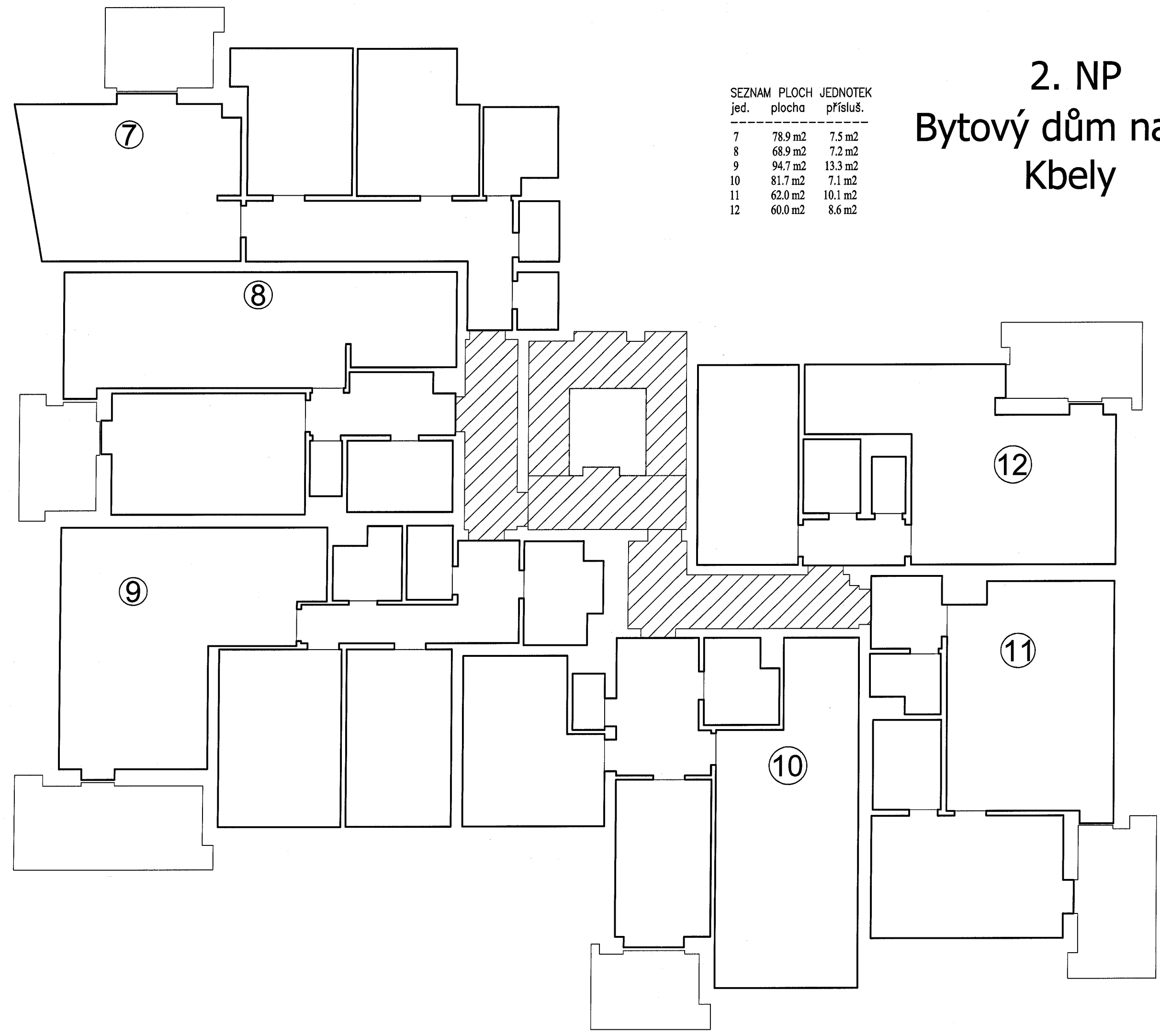
1. NP
Bytový dům na p.č. 6/5
Kbely

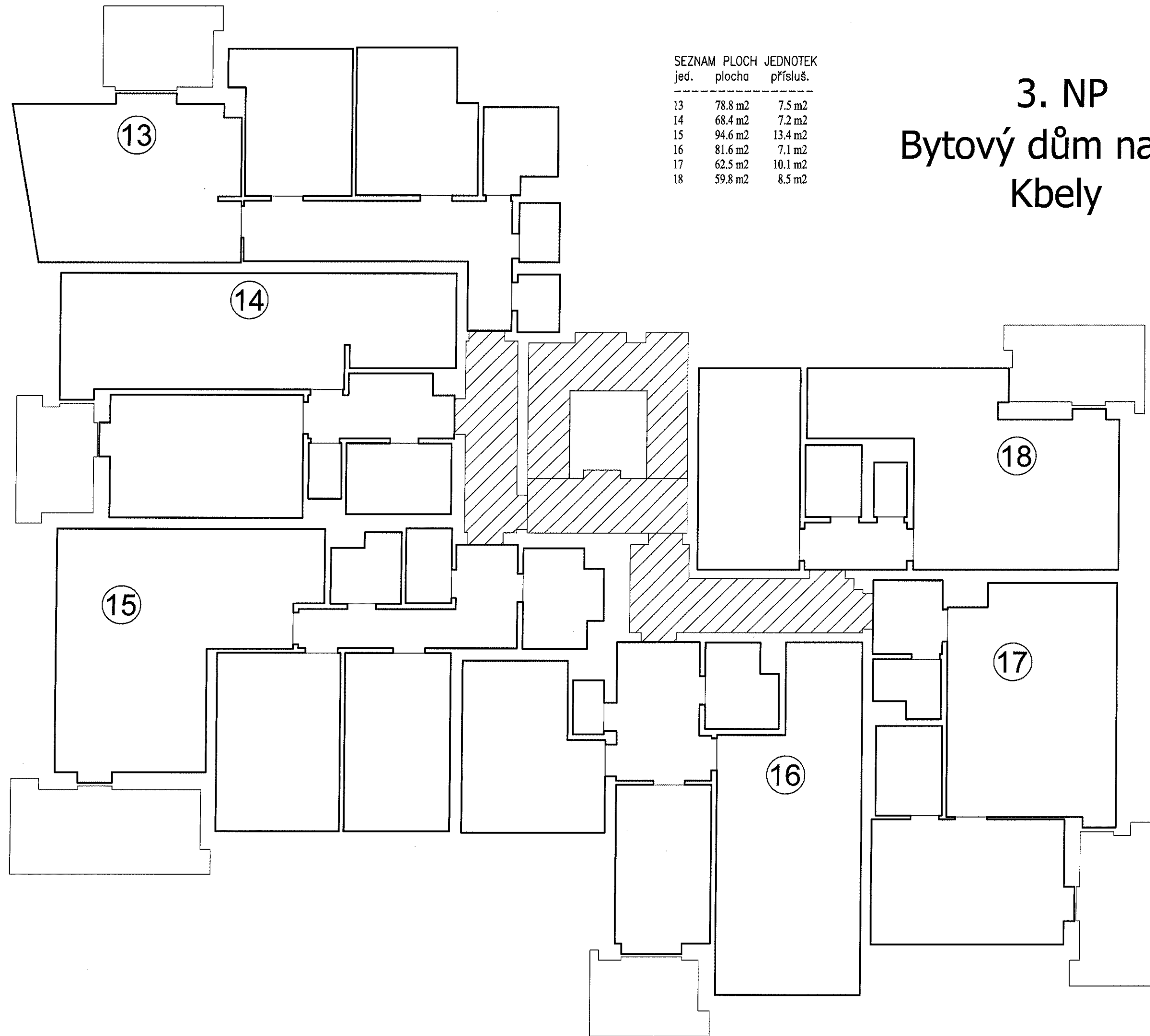
2. NP

Bytový dům na p.č. 6/5

Kbely

SEZNAM PLOCH JEDNOTEK		
jed.	plocha	přísluř.
7	78.9 m ²	7.5 m ²
8	68.9 m ²	7.2 m ²
9	94.7 m ²	13.3 m ²
10	81.7 m ²	7.1 m ²
11	62.0 m ²	10.1 m ²
12	60.0 m ²	8.6 m ²





SEZNAM PLOCH JEDNOTEK		
jed.	plocha	přísluř.
13	78.8 m ²	7.5 m ²
14	68.4 m ²	7.2 m ²
15	94.6 m ²	13.4 m ²
16	81.6 m ²	7.1 m ²
17	62.5 m ²	10.1 m ²
18	59.8 m ²	8.5 m ²

3. NP

Bytový dům na p.č. 6/5

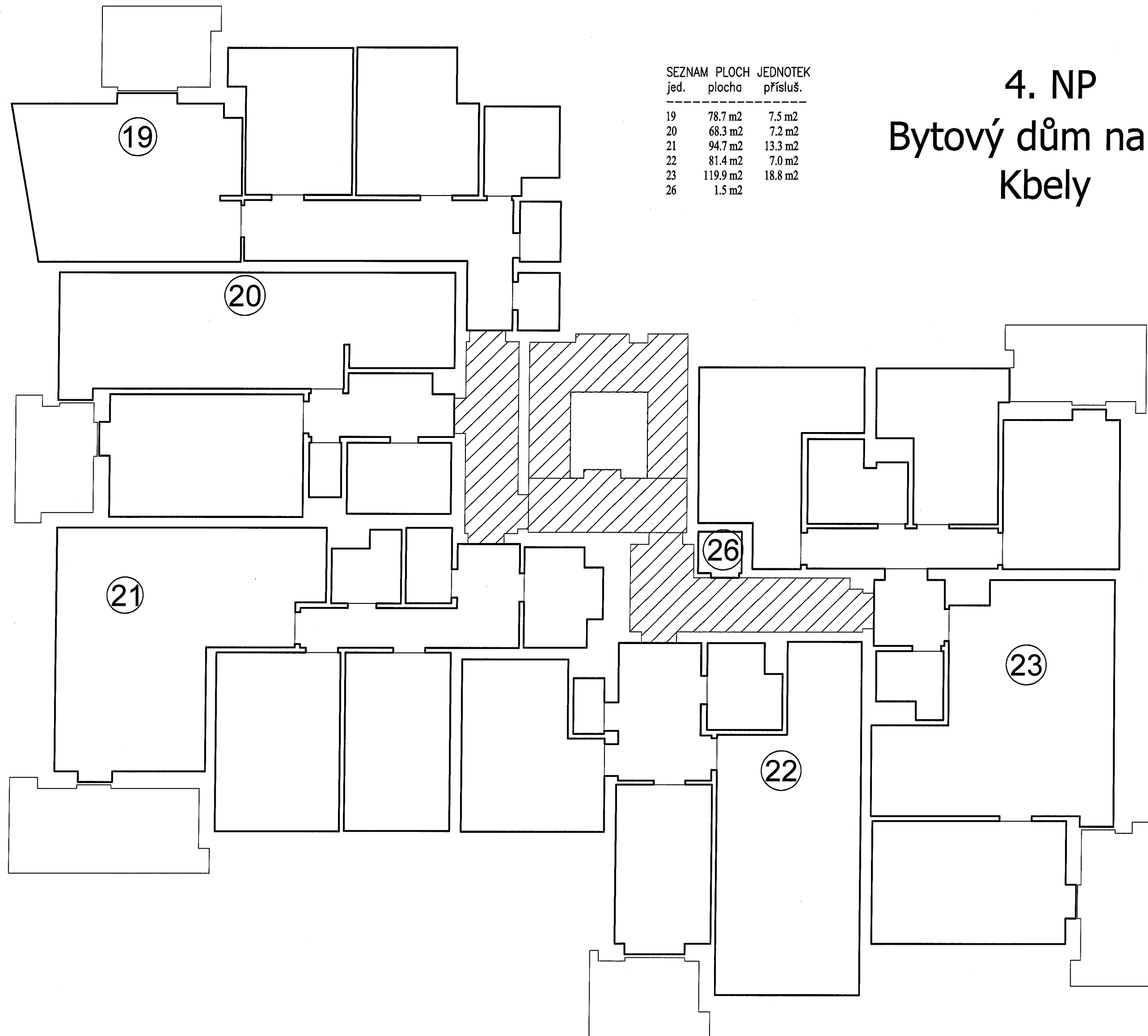
Kbely

4. NP

Bytový dům na p.č. 6/5

Kbely

SEZNAM PLOCH JEDNOTEK		
jed.	plocha	přísluš.
19	78.7 m ²	7.5 m ²
20	68.3 m ²	7.2 m ²
21	94.7 m ²	13.3 m ²
22	81.4 m ²	7.0 m ²
23	119.9 m ²	18.8 m ²
26	1.5 m ²	



SEZNAM PLOCH JEDNOTEK		
jed.	plocha	přísluř.
24	119.2 m ²	150.0 m ²
25	94.2 m ²	99.3 m ²

5. NP
Bytový dům na p.č. 6/5
Kbely

