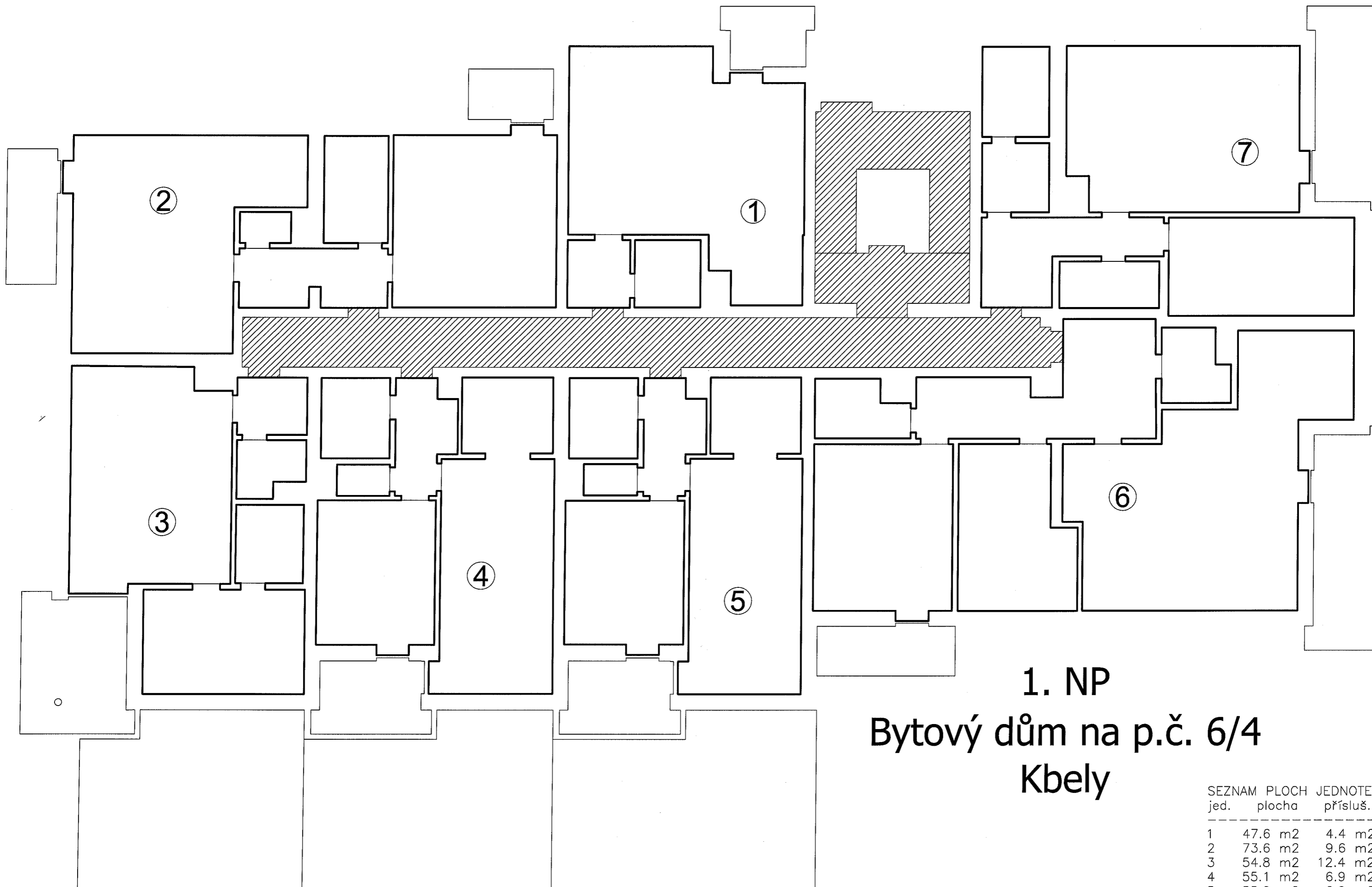


1. PP
 Bytový dům na p.č. 6/4
 Kbely

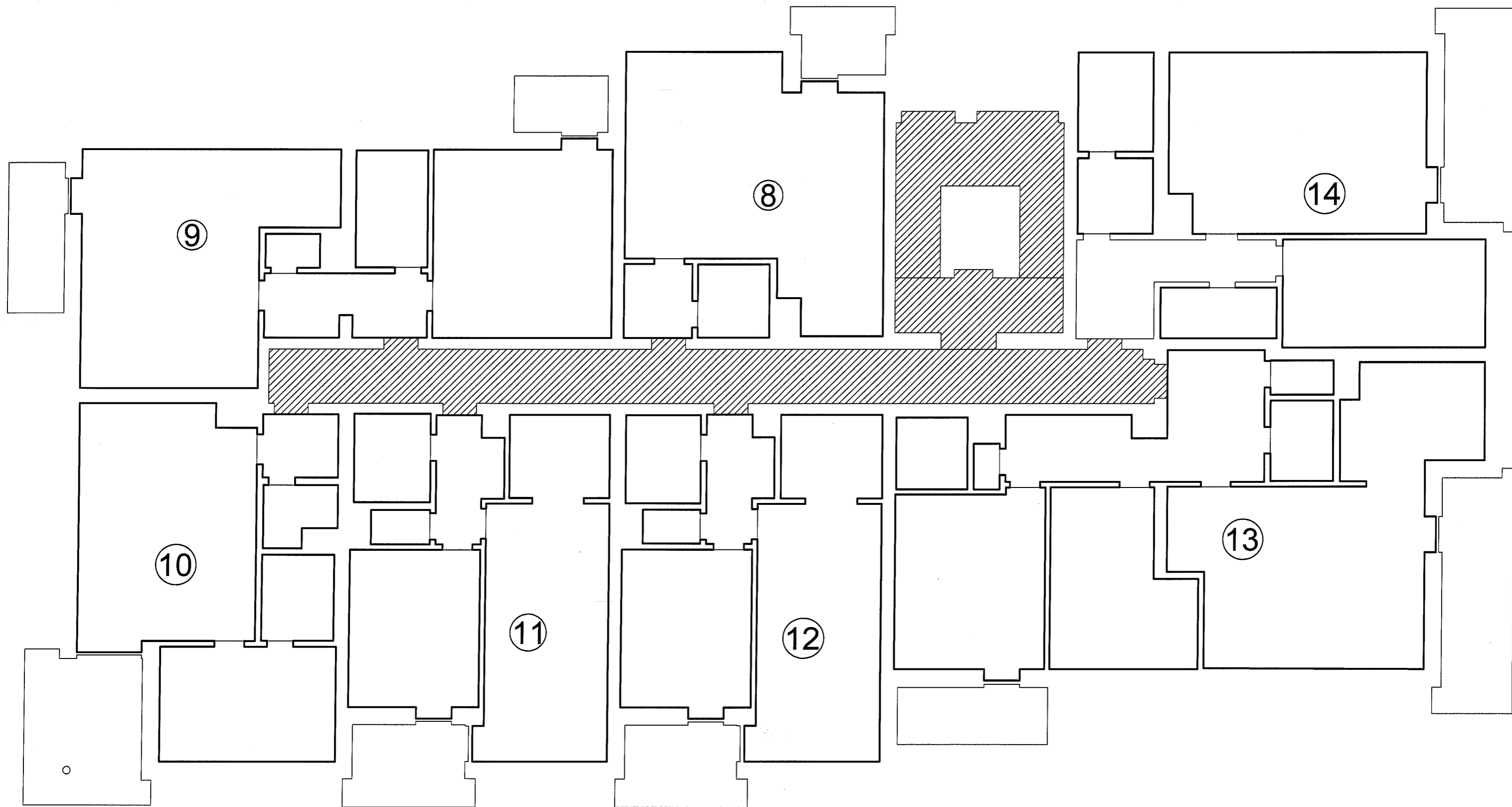
SEZNAM PLOCH JEDNOTEK
 jed. plocha přísluš.

 25 549.0 m²



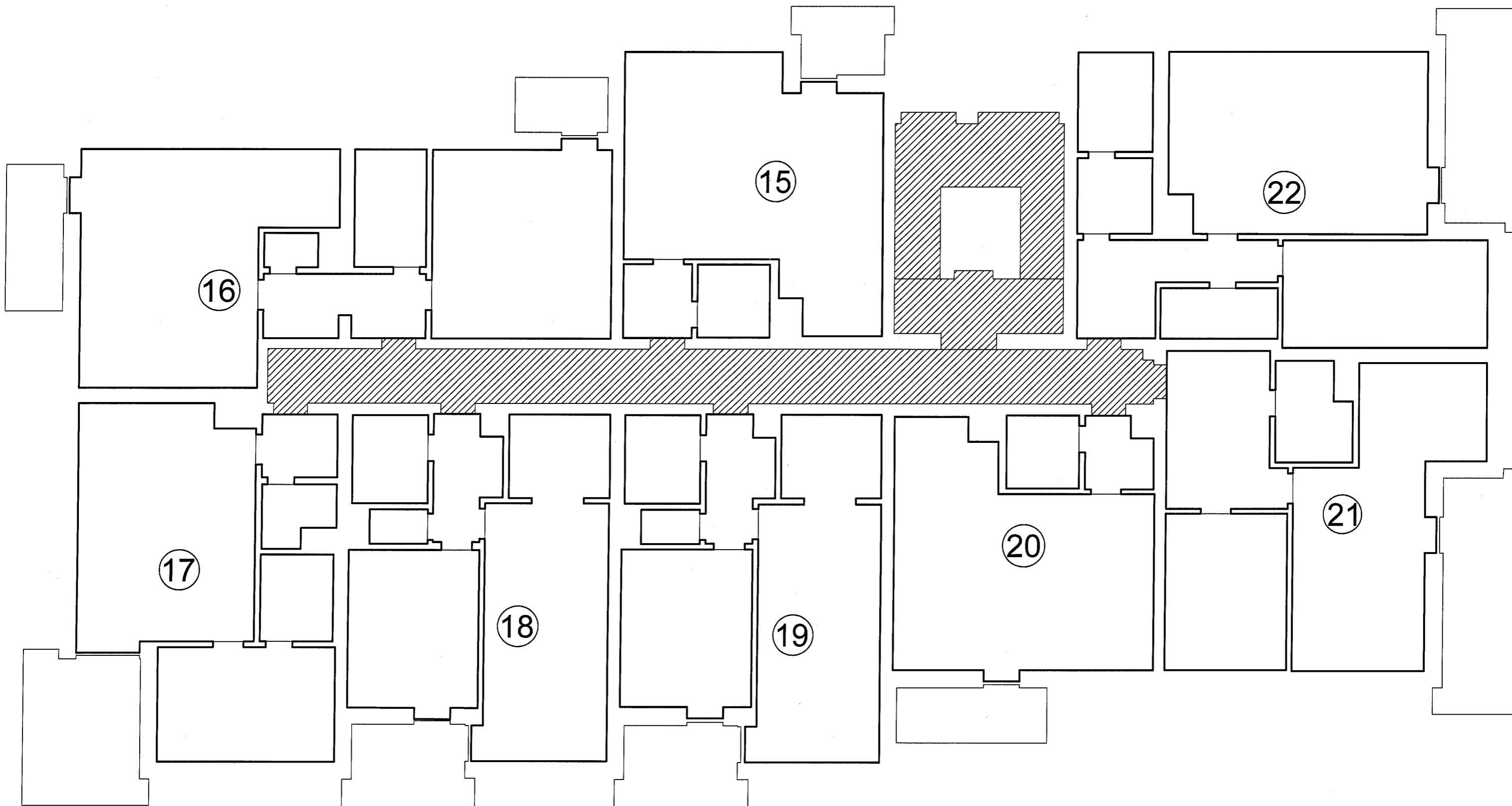
1. NP
Bytový dům na p.č. 6/4
Kbely

SEZNAM PLOCH JEDNOTEK		
jed.	plocha	přísluř.
1	47.6 m ²	4.4 m ²
2	73.6 m ²	9.6 m ²
3	54.8 m ²	12.4 m ²
4	55.1 m ²	6.9 m ²
5	55.0 m ²	6.9 m ²
6	104.1 m ²	17.7 m ²
7	70.8 m ²	10.9 m ²



2. NP
 Bytový dům na p.č. 6/4
 Kbely

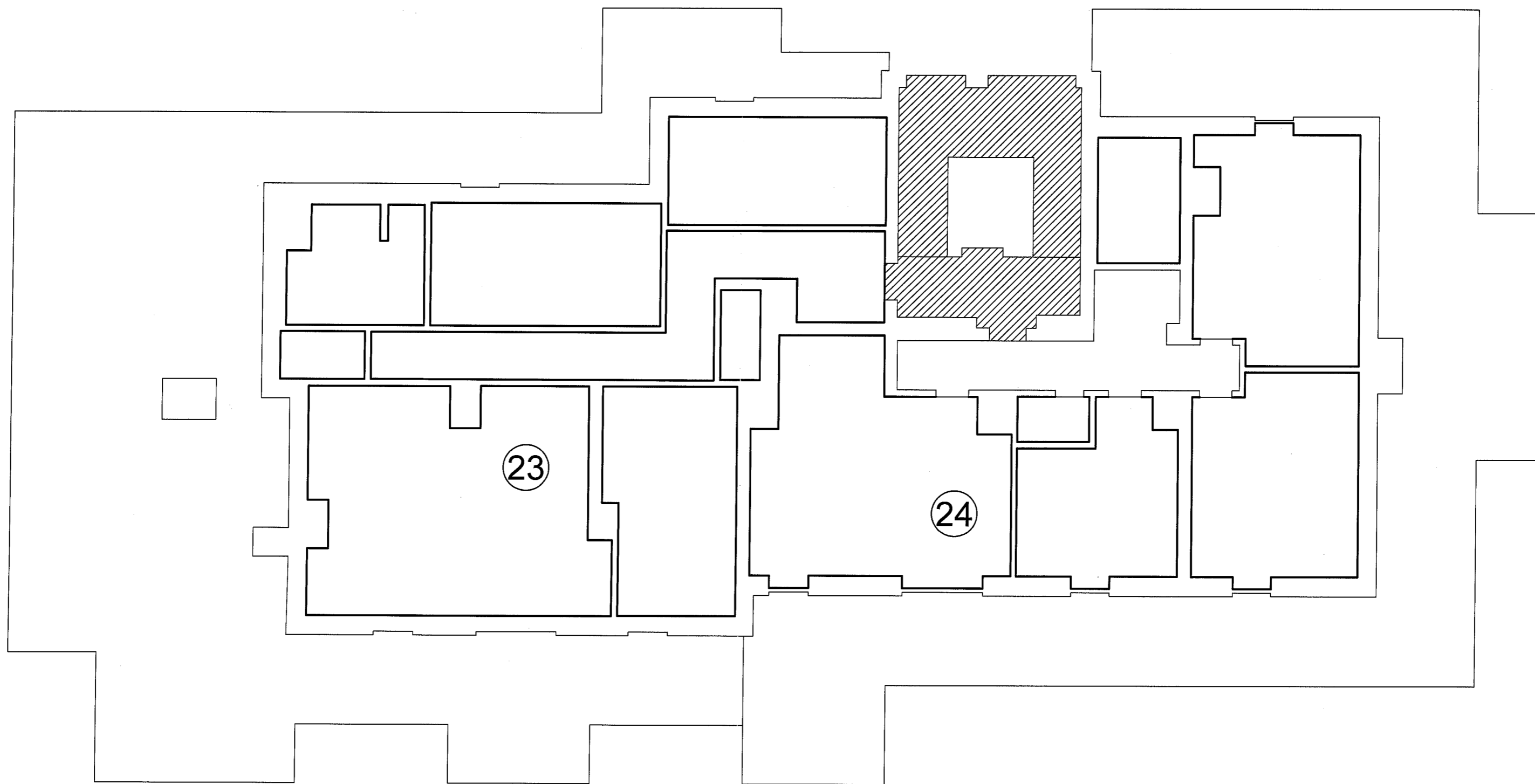
SEZNAM PLOCH JEDNOTEK		
jed.	plocha	přísluř.
8	47.6 m ²	4.5 m ²
9	73.6 m ²	9.8 m ²
10	54.7 m ²	12.7 m ²
11	55.2 m ²	7.1 m ²
12	55.2 m ²	7.1 m ²
13	102.9 m ²	18.3 m ²
14	71.2 m ²	11.1 m ²



3. NP
Bytový dům na p.č. 6/4
Kbely

SEZNAM PLOCH JEDNOTEK
 jed. plocha přísluž.

jed.	plocha	přísluž.
15	47.7 m ²	4.5 m ²
16	73.6 m ²	9.6 m ²
17	54.9 m ²	12.7 m ²
18	55.2 m ²	7.2 m ²
19	55.2 m ²	7.1 m ²
20	44.5 m ²	5.9 m ²
21	58.9 m ²	12.2 m ²
22	71.4 m ²	11.2 m ²



4. NP

Bytový dům na p.č. 6/4
Kbely

SEZNAM PLOCH JEDNOTEK		
jed.	plocha	přísluř.
23	119.9 m ²	158.5 m ²
24	110.6 m ²	109.9 m ²