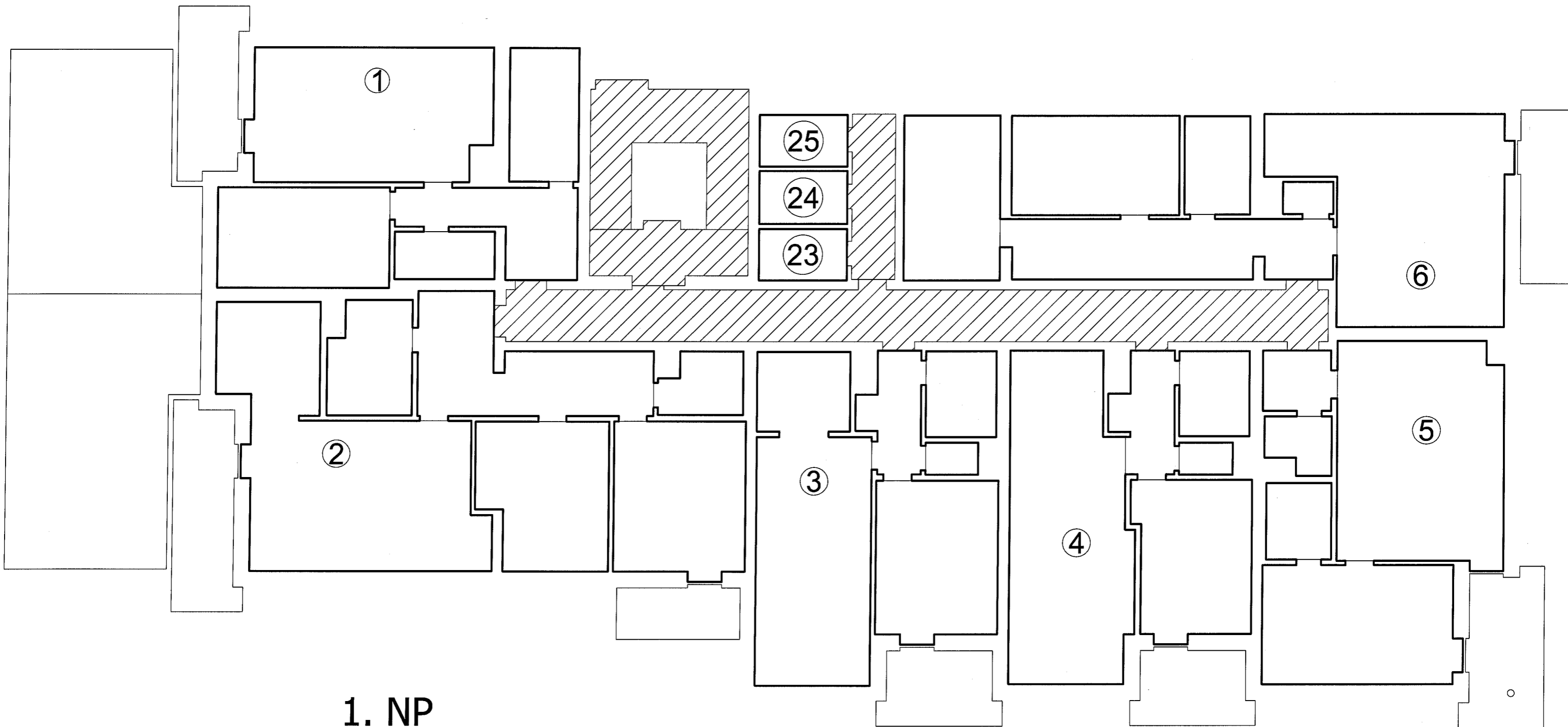


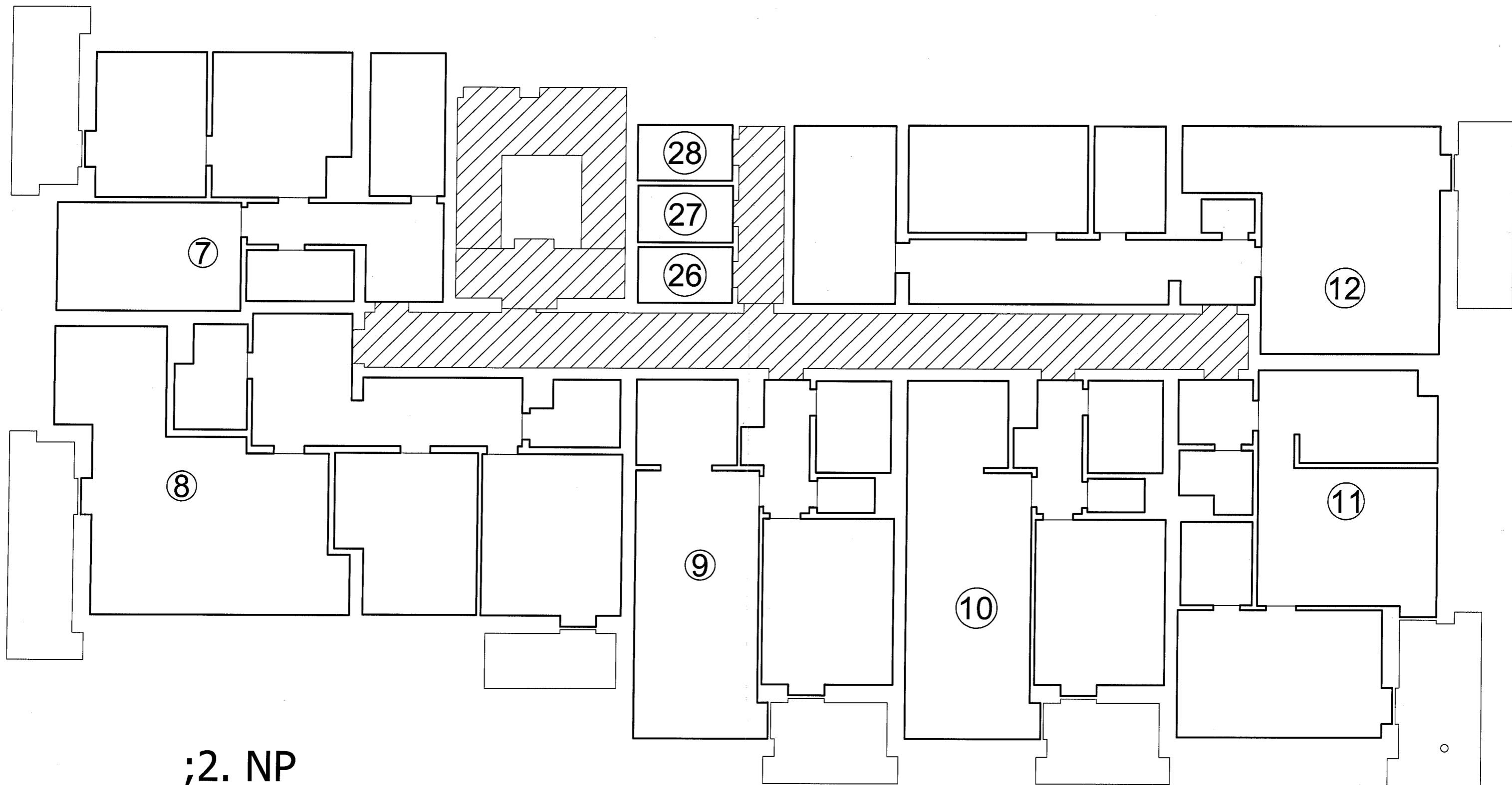
1. PP
 Bytový dům na p.č. 4/17
 Kbely

SEZNAM PLOCH JEDNOTEK		
jed.	plocha	přísluř.
22	475.3 m ²	



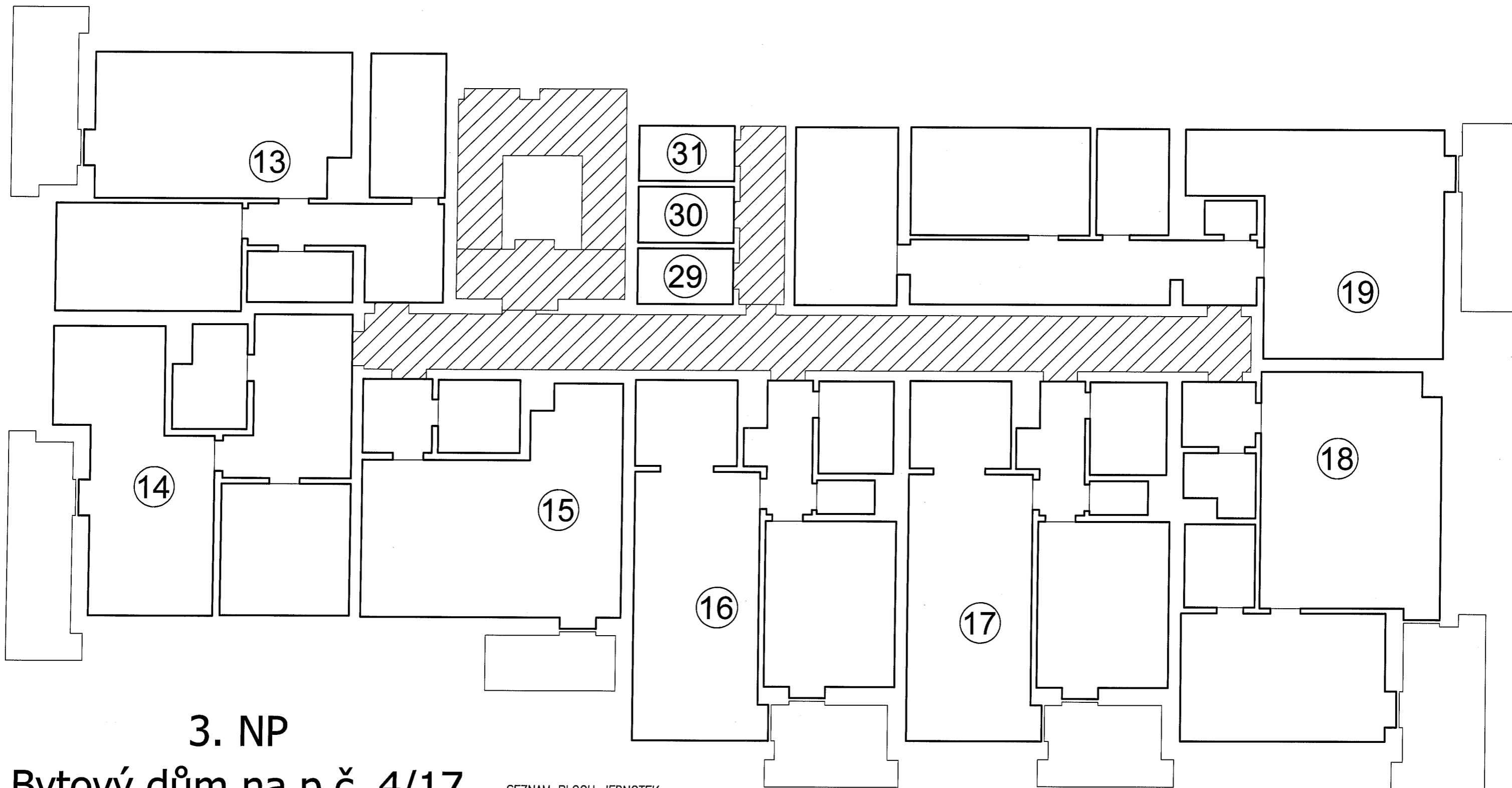
1. NP
 Bytový dům na p.č. 4/17
 Kbely

SEZNAM PLOCH JEDNOTEK	
jed.	plocha přísluř.
1	60.7 m2 8.6 m2
2	96.2 m2 15.6 m2
3	56.6 m2 6.9 m2
4	56.9 m2 6.9 m2
5	59.1 m2 9.9 m2
6	82.1 m2 7.4 m2
23	3.7 m2
24	3.8 m2
25	3.7 m2



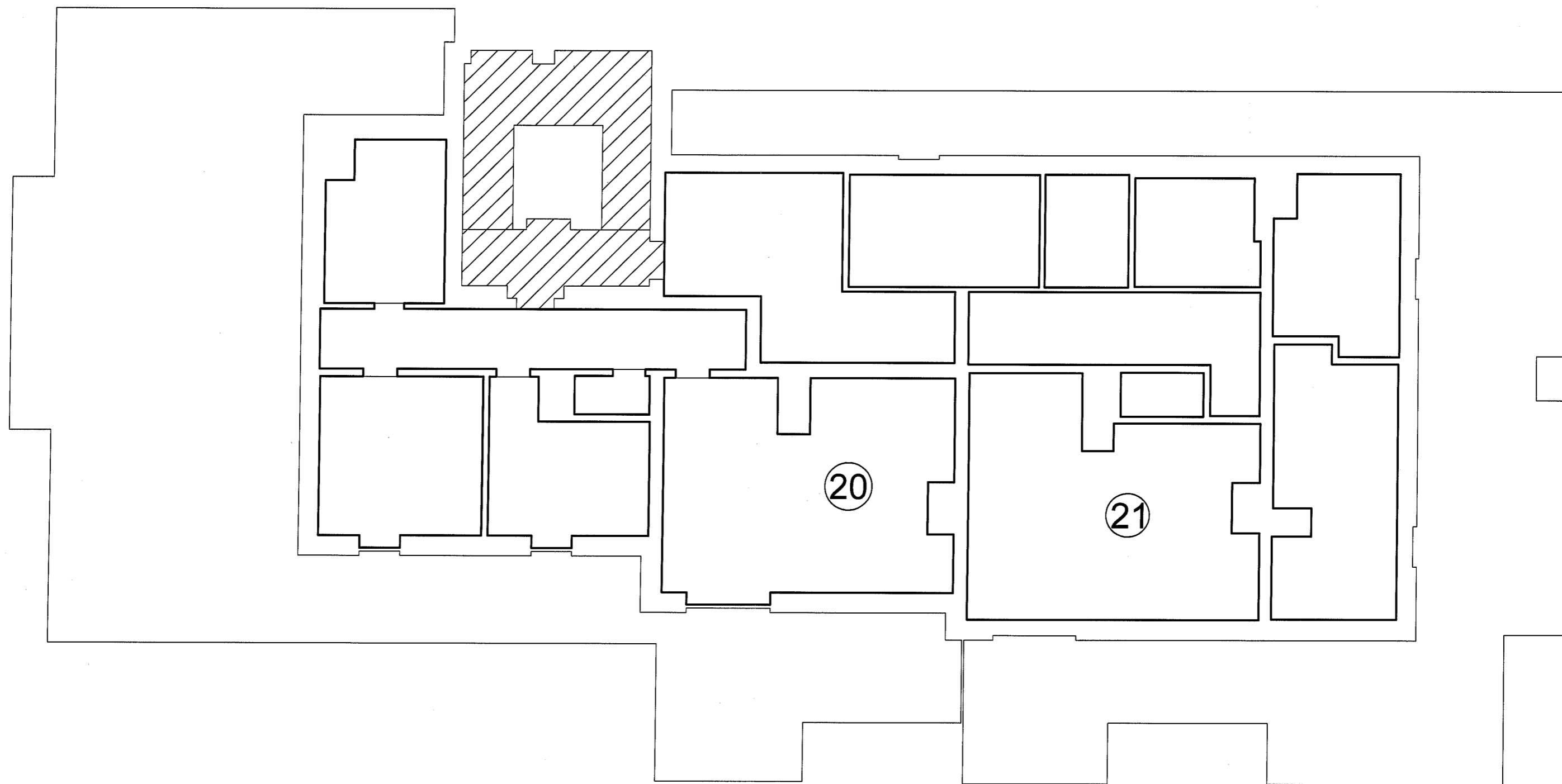
;2. NP
Bytový dům na p.č. 4/17
Kbely

SEZNAM PLOCH JEDNOTEK		
jed.	plocha	přísluř.
7	60.2 m ²	8.8 m ²
8	96.2 m ²	15.5 m ²
9	56.9 m ²	7.0 m ²
10	57.0 m ²	7.0 m ²
11	58.5 m ²	9.9 m ²
12	82.2 m ²	7.4 m ²
26	3.7 m ²	
27	3.8 m ²	
28	3.7 m ²	



3. NP
 Bytový dům na p.č. 4/17
 Kbely

SEZNAM PLOCH JEDNOTEK		
jed.	plocha	přísluř.
13	60.6 m ²	8.7 m ²
14	53.6 m ²	10.3 m ²
15	41.2 m ²	5.2 m ²
16	56.8 m ²	7.0 m ²
17	56.8 m ²	7.0 m ²
18	59.1 m ²	9.9 m ²
19	81.8 m ²	7.4 m ²
29	3.7 m ²	
30	3.7 m ²	
31	3.6 m ²	



4. NP
Bytový dům na p.č. 4/17
Kbely

SEZNAM PLOCH JEDNOTEK

jed.	plocha	přísluř.
20	87.0 m ²	143.9 m ²
21	119.9 m ²	110.2 m ²