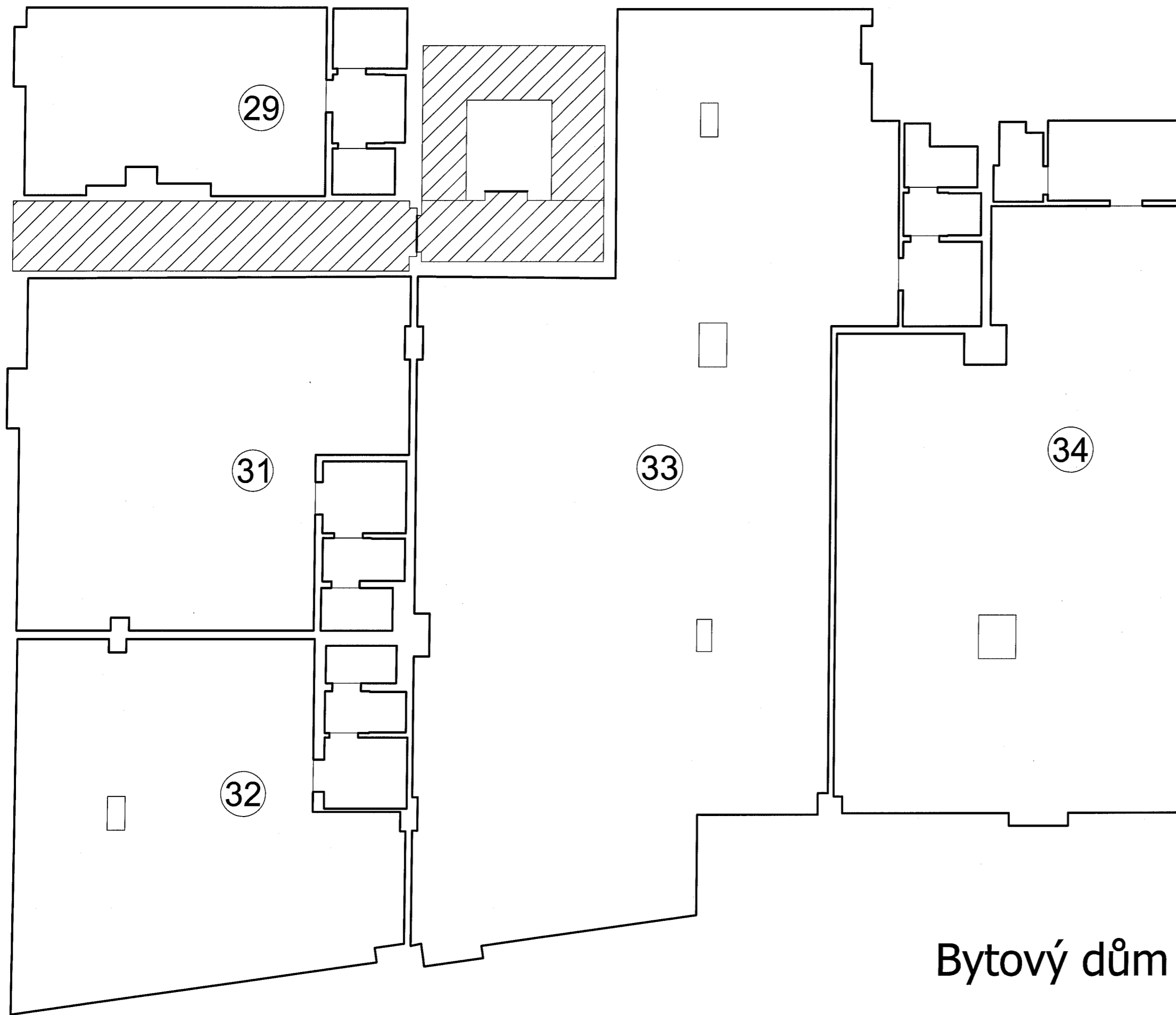


SEZNAM PLOCH JEDNOTEK

jed.	plocha	přísluř.
30	540.5	m ²

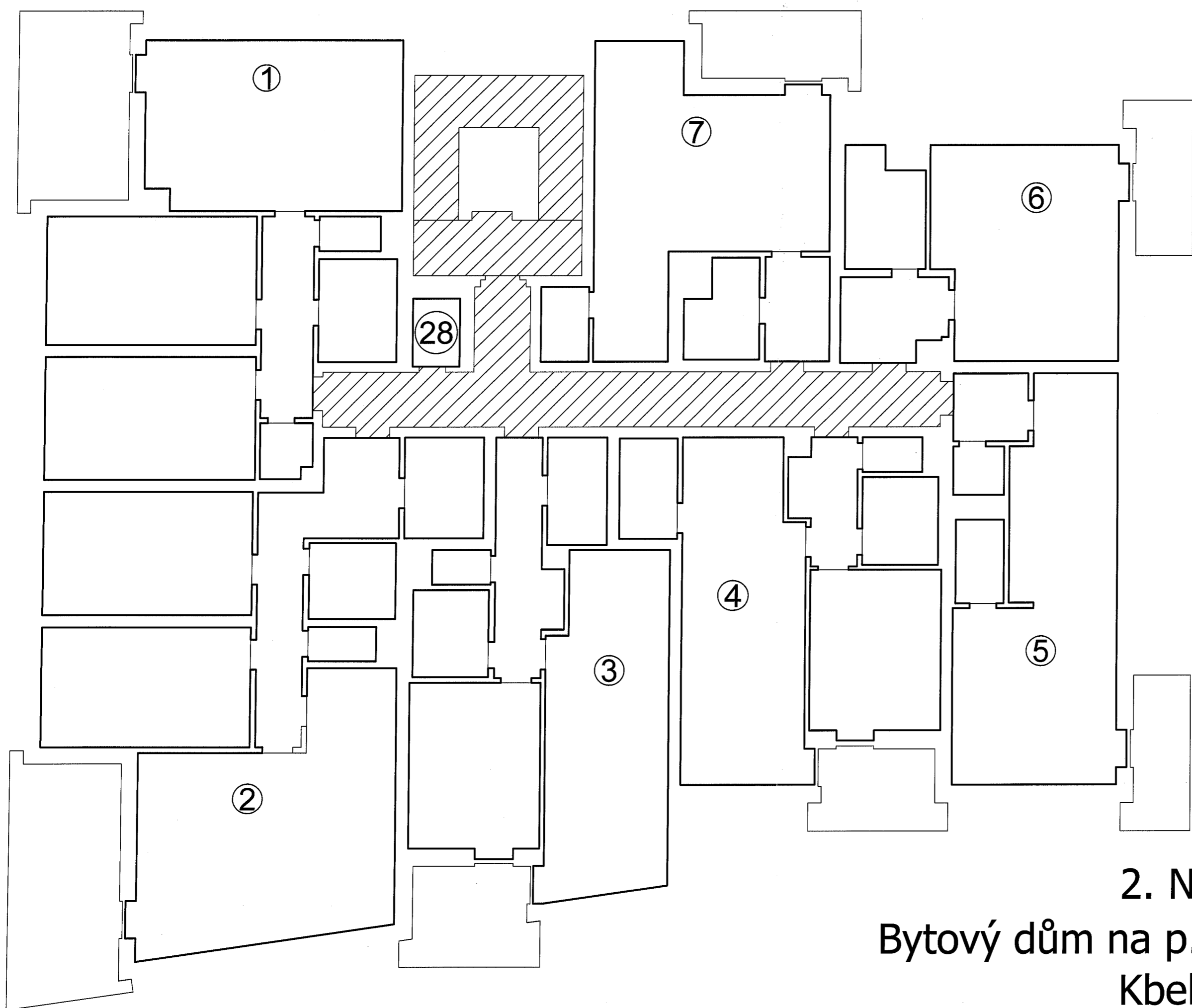
1. PP
 Bytový dům na p.č. 4/13 a 4/19
 Kbely



SEZNAM PLOCH JEDNOTEK

jed.	plocha	přísluř.
29	41.7	m ²
31	81.5	m ²
32	79.4	m ²
33	208.7	m ²
34	123.0	m ²

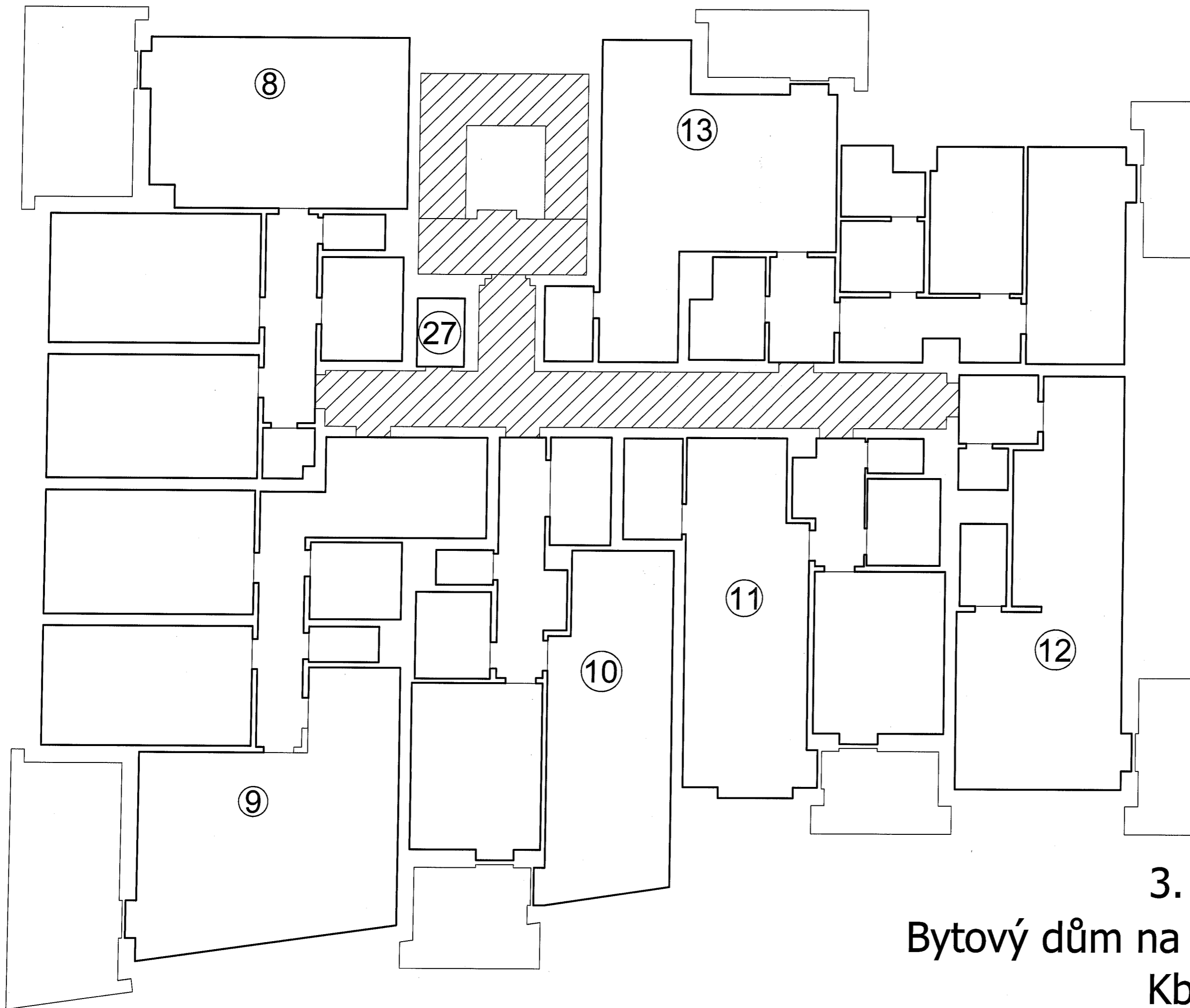
1. NP
 Bytový dům na p.č. 4/13 a 4/19
 Kbely



SEZNAM PLOCH JEDNOTEK

jed.	plocha	přísluř.
1	86.1 m ²	15.2 m ²
2	103.5 m ²	19.1 m ²
3	64.8 m ²	8.9 m ²
4	60.5 m ²	7.3 m ²
5	46.0 m ²	6.6 m ²
6	40.4 m ²	6.6 m ²
7	48.1 m ²	8.0 m ²
28	2.3 m ²	

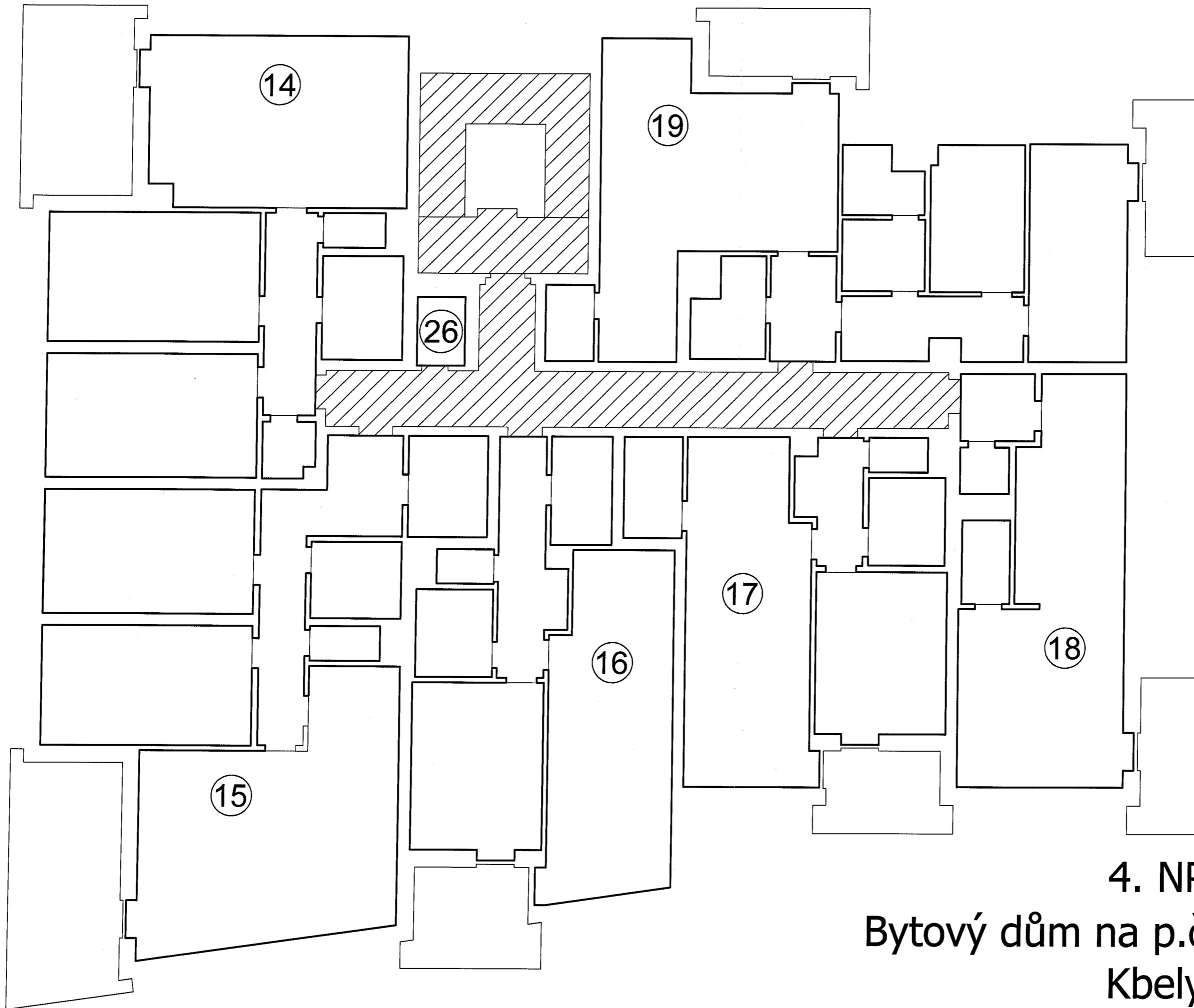
2. NP
 Bytový dům na p.č. 4/13 a 4/19
 Kbely



SEZNAM PLOCH JEDNOTEK
jed. plocha přísluš.

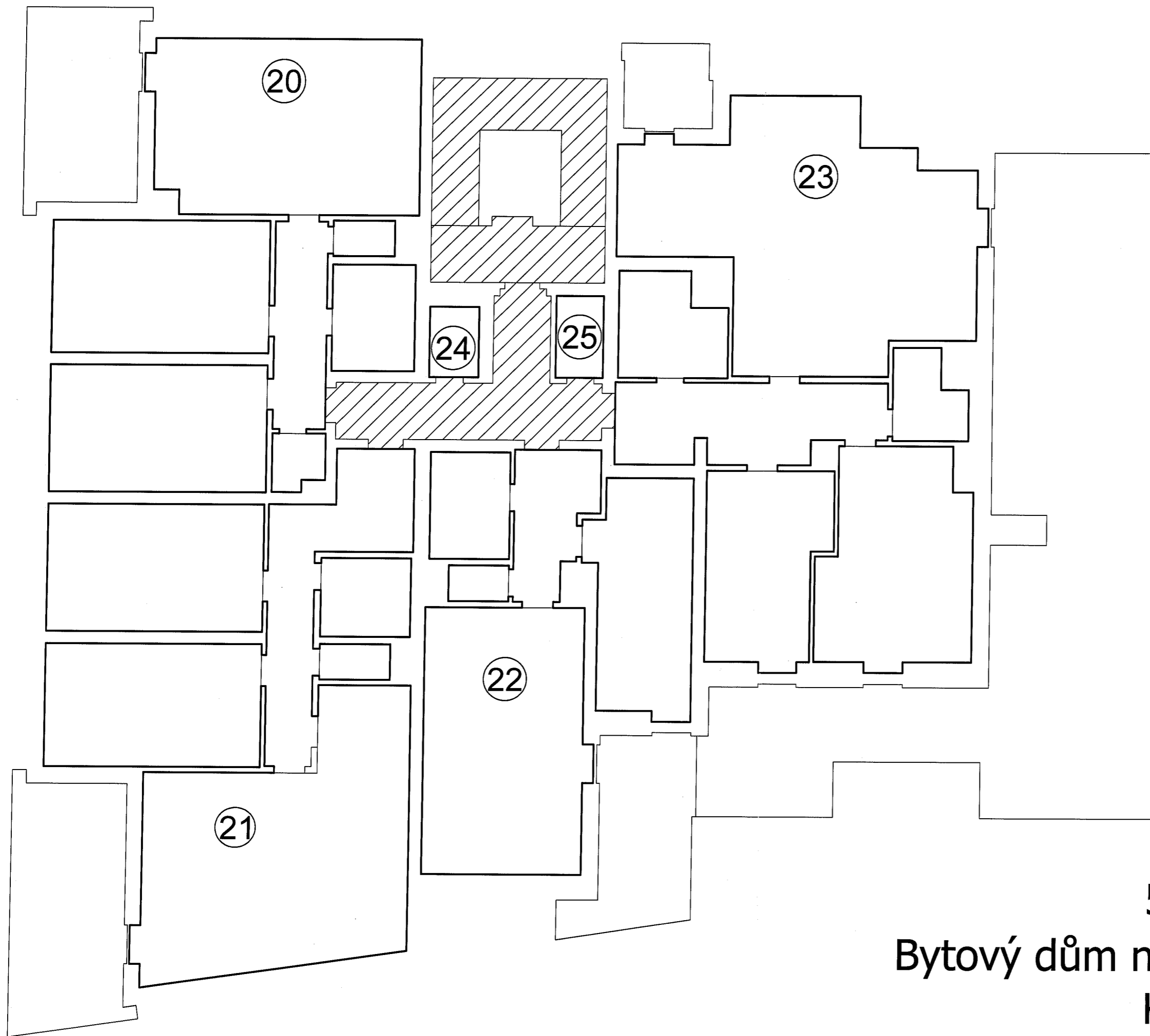
jed.	plocha	přísluš.
8	86.5 m ²	15.2 m ²
9	104.2 m ²	19.1 m ²
10	64.6 m ²	8.9 m ²
11	61.0 m ²	7.3 m ²
12	45.8 m ²	6.6 m ²
13	89.4 m ²	14.6 m ²
27	2.3 m ²	

3. NP
Bytový dům na p.č. 4/13 a 4/19
Kbely



SEZNAM PLOCH JEDNOTEK		
jed.	plocha	přísluř.
14	86.3 m ²	15.2 m ²
15	103.8 m ²	19.1 m ²
16	64.8 m ²	8.9 m ²
17	60.5 m ²	7.3 m ²
18	45.9 m ²	6.6 m ²
19	89.5 m ²	14.6 m ²
26	2.3 m ²	

4. NP
 Bytový dům na p.č. 4/13 a 4/19
 Kbely



SEZNAM PLOCH JEDNOTEK
jed. plocha přísluš.

jed.	plocha	přísluš.
20	86.1 m ²	15.2 m ²
21	98.1 m ²	19.1 m ²
22	58.3 m ²	13.3 m ²
23	108.3 m ²	97.9 m ²
24	2.3 m ²	
25	2.6 m ²	

5. NP
Bytový dům na p.č. 4/13 a 4/19
Kbely